

## Valvole a comando pneumatico Serie 3 e 4

3/2 vie, 5/2 vie e 5/3vie

Le valvole a comando pneumatico a 3/2 vie, a 5/2 vie e a 5/3 vie della Serie 3 da G1/8 e da 1/4 e della Serie 4 da G1/8, G1/4 e G1/2, sono state realizzate con tre tipi diversi di riposizionamento: con un segnale pneumatico, a molla meccanica o preferenziale (solo serie 4).

Questo è possibile grazie al tipo di costruzione a spola bilanciata che ne rende estremamente versatile l'utilizzazione.

Le valvole a 3/2 vie sono normalmente chiuse nella condizione di riposo quando l'entrata della pressione è in 1, diventano normalmente aperte quando l'entrata della pressione si trova sulla connessione 3, rimanendo sempre invariato l'utilizzo in 2. Inoltre le valvole a 5/2 vie possono essere alimentate dalle connessioni 3 e 5 con 2 pressioni differenti, qualora si debba azionare un cilindro con una pressione di mandata diversa da quella di ritorno. Queste valvole della Serie 3 e 4 da G1/8 e da G1/4 sono state dotate di due fori di fissaggio supplementari, che permettono il montaggio sui convogliatori Mod. CNVL senza l'ausilio della vite cava.



E L E T T R O V A L V O L E E V A L V O L E

### CARATTERISTICHE GENERALI

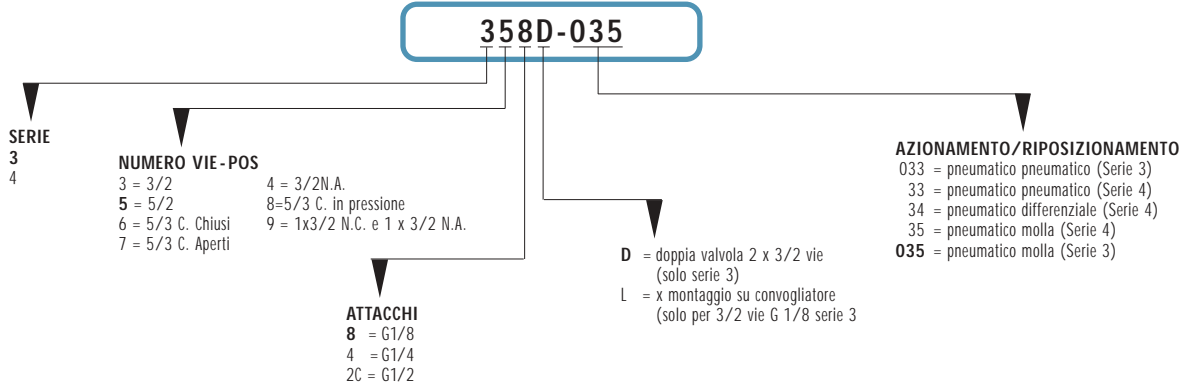
Costruzione	a spola bilanciata
Funzioni valvola	Vie / Pos. 3/2 - 5/2 - 5/3
Materiali	corpo AL - spola acciaio inox - guarnizioni NBR
Attacchi	G1/8 - G1/4 - G1/2
Installazione	in qualsiasi posizione
Temperatura d'esercizio	0 ÷ 80°C (con aria secca -20°C)

### CARATTERISTICHE PNEUMATICHE

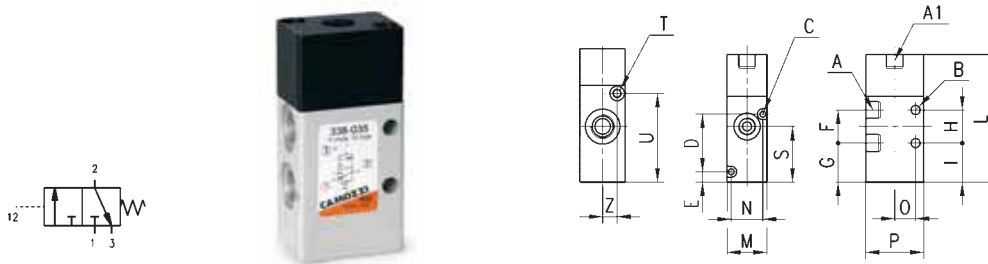
Pressione d'esercizio	da -0,9 a 10 bar
Fluido	aria filtrata, senza lubrificazione*

\*Nel caso si utilizzasse aria lubrificata si consiglia olio ISOVG32 e di non interrompere mai la lubrificazione.

ESEMPIO CODIFICA

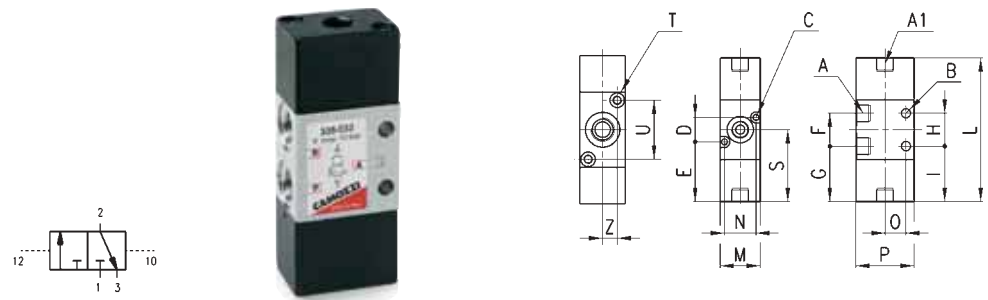


Valvola 3/2 vie attacchi da G1/8 e G1/4, monostabile



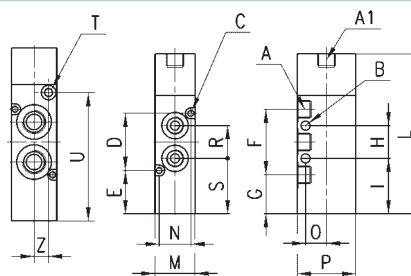
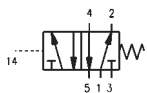
Mod.	Montaggio	Funzione	Portata NL/min	P. min pil.	A	A1	B	C	D	E	F	G	H	I	L	M	N	O	P	S	T	U	Z
338-035	in linea	3/2 NC	700	3 bar	G1/8	G1/8	5	3,2	-	5,7	18	21,4	18	21,4	69,8	22	-	11,5	32	30,4	-	-	-
338L-035	su conv.	3/2 NC	700	3 bar	G1/8	G1/8	-	3,2	31,4	5,7	18	21,4	-	21,4	69,8	22	17,4	11,5	32	30,4	-	-	-
334-035	in linea	3/2 NC	1300	3 bar	G1/4	-	4,1	-	-	-	22	21,4	22	21,4	73	25	-	16	40	32,4	M5	48,5	8

Valvola 3/2 vie attacchi da G1/8 e G1/4, bistabile



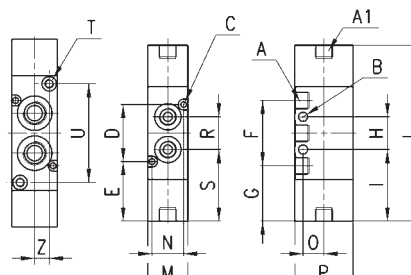
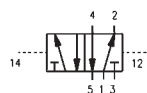
Mod.	Montaggio	Funzione	Portata NL/min	P. min pil.	A	A1	B	C	D	E	F	G	H	I	L	M	N	O	P	S	T	U	Z
338-033	in linea	3/2 NC	700	2,5 bar	G1/8	G1/8	5	-	-	-	18	30,4	18	30,4	78,8	22	-	11,5	32	41,7	-	-	-
338L-033	su conv.	3/2 NC	700	2,5 bar	G1/8	G1/8	5	3,2	13,4	32,7	18	30,4	-	30,4	78,8	22	17,4	-	32	41,7	-	-	-
334-033	in linea	3/2 NC	1300	2,5 bar	G1/4	-	4,1	-	-	-	22	29,7	22	29,7	81,3	25	-	16	40	40,7	M5	-	-

**Valvola 5/2 vie attacchi da G1/8 e G1/4, monostabile**



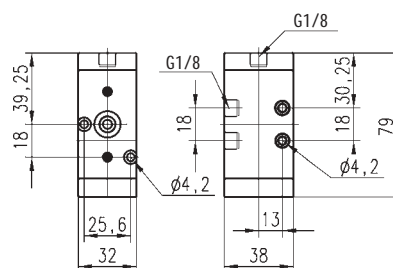
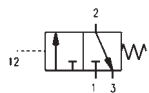
Mod.	Montaggio	Funzione	Portata NL/min	P. min pil.	A	A1	B	C	D	E	F	G	H	I	L	M	N	O	P	S	T	U	Z
358-035	in linea/conv.	3/2 NC	700	3 bar	G1/8	G1/8	5	3,2	31,4	23,8	36	21,4	18	30,4	87,8	22	17,4	11,5	32	30,4	-	-	-
354-035	in linea/conv.	3/2 NC	1300	3 bar	G1/4	-	4,1	3,2	36	25,4	44	21,4	22	30,4	95	25	21	16	40	32,4	M5	70,5	8

**Valvola 5/2 vie attacchi da G1/8 e G1/4, bistabile**



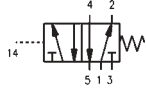
Mod.	Montaggio	Funzione	Portata NL/min	P. min pil.	A	A1	B	C	D	E	F	G	H	I	L	M	N	O	P	S	T	U	Z
358-033	in linea/conv.	5/2	700	2,5 bar	G1/8	G1/8	5	3,2	31,4	32,8	36	30,4	18	39,4	96,8	22	17,4	11,5	32	39,4	-	-	-
354-033	in linea/conv.	5/2	1300	2,5 bar	G1/4	-	4,1	3,2	36	33,7	44	29,7	22	40,7	103,3	25	21	16	40	40,7	M5	54,3	8
368-033	in linea/conv.	5/3	700	2,5 bar	G1/8	G1/8	5	3,2	31,4	32,8	36	30,4	18	39,4	96,8	22	17,4	11,5	32	39,4	-	-	-
364-033	in linea/conv.	5/3	1200	2,5 bar	G1/4	-	4,1	3,2	36	33,7	44	29,7	22	40,7	103,3	25	21	16	40	40,7	M5	54,3	8
378-033	in linea/conv.	5/3	700	2,5 bar	G1/8	G1/8	5	3,2	31,4	32,8	36	30,4	18	39,4	96,8	22	17,4	11,5	32	39,4	-	-	-
374-033	in linea/conv.	5/3	1200	2,5 bar	G1/4	-	4,1	3,2	36	33,7	44	29,7	22	40,7	103,3	25	21	16	40	40,7	M5	54,3	8
388-033	in linea/conv.	5/3	700	2,5 bar	G1/8	G1/8	5	3,2	31,4	32,8	36	30,4	18	39,4	96,8	22	17,4	11,5	32	39,4	-	-	-
384-033	in linea/conv.	5/3	1200	2,5 bar	G1/4	-	4,1	3,2	36	33,7	44	29,7	22	40,7	103,3	25	21	16	40	40,7	M5	54,3	8
338D-035	in linea/conv.	2x3/2 NC	700	2,5 bar	G1/8	G1/8	5	3,2	31,4	32,8	36	30,4	18	39,4	96,8	22	17,4	11,5	32	39,4	-	-	-
334D-035	in linea/conv.	2x3/2 NC	1200	2,5 bar	G1/4	-	4,1	3,2	36	33,7	44	29,7	22	40,7	103,3	25	21	16	40	40,7	M5	54,3	8
348D-035	in linea/conv.	2x3/2 NA	700	2,5 bar	G1/8	G1/8	5	3,2	31,4	32,8	36	30,4	18	39,4	96,8	22	17,4	11,5	32	39,4	-	-	-
344D-035	in linea/conv.	2x3/2 NA	1050	2,5 bar	G1/4	-	4,1	3,2	36	33,7	44	29,7	22	40,7	103,3	25	21	16	40	40,7	M5	54,3	8
398D-035	in linea/conv.	2x3/2 NC NA	700	2,5 bar	G1/8	G1/8	5	3,2	31,4	32,8	36	30,4	18	39,4	96,8	22	17,4	11,5	32	39,4	-	-	-
394D-035	in linea/conv.	2x3/2 NC NA	1050	2,5 bar	G1/4	-	4,1	3,2	36	33,7	44	29,7	22	40,7	103,3	25	21	16	40	40,7	M5	54,3	8

**Valvola 3/2 vie attacchi da G1/8, monostabile**

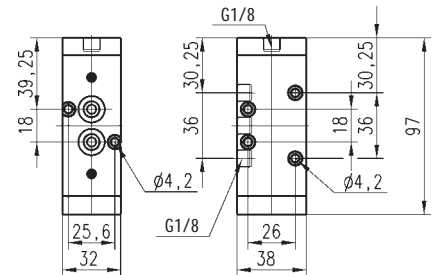


Mod.	Montaggio	Funzione	Portata NL/min	P. min pil.
438-035	in linea/conv.	3/2 NC	700	2,5 bar

## Valvola 5/2 vie attacchi da G1/8, monostabile



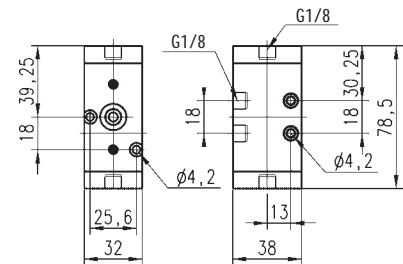
Mod.	Montaggio	Funzione	Portata NL/min	P. min pil.
458-035	in linea/conv.	5/2	700	2,5 bar



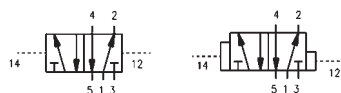
## Valvola 3/2 vie attacchi da G1/8, bistabile



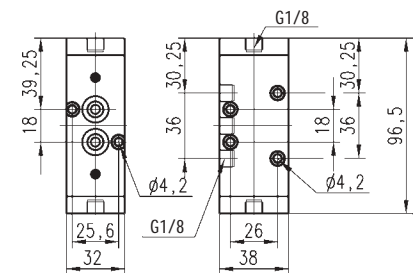
Mod.	Montaggio	Funzione	Portata NL/min	P. min pil.
438-033	in linea/conv.	3/2 NC	700	2 bar
438-034	in linea/conv.	3/2 NC	700	2 bar



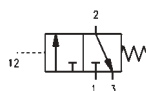
## Valvola 5/2 vie attacchi da G1/8, bistabile



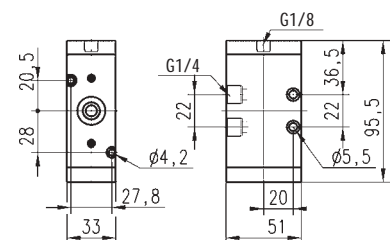
Mod.	Montaggio	Funzione	Portata NL/min	P. min pil.
458-033	in linea/conv.	5/2	700	2 bar
458-034	in linea/conv.	5/2	700	2 bar



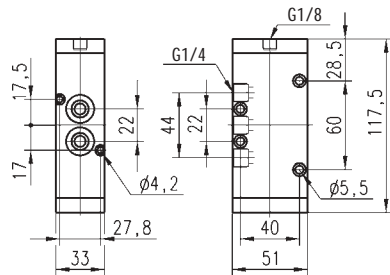
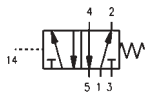
## Valvola 3/2 vie attacchi da G1/4, monostabile



Mod.	Montaggio	Funzione	Portata NL/min	P. min pil.
434-035	in linea/conv.	3/2 NC	1250	2,5 bar

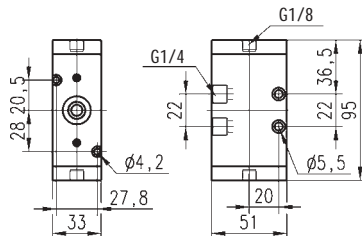
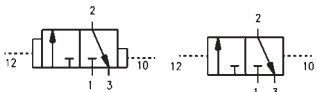


**Valvola 5/2 vie attacchi da G1/4, monostabile**



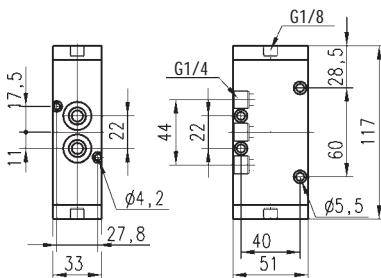
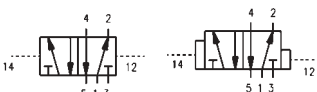
Mod.	Montaggio	Funzione	Portata NL/min	P. min pil.
<b>454-035</b>	in linea/conv.	5/2.	1250	2,5 bar

**Valvola 3/2 vie attacchi da G1/4, bistabile**



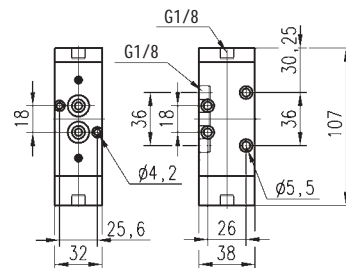
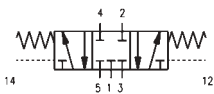
Mod.	Montaggio	Funzione	Portata NL/min	P. min pil.
<b>434-033</b>	in linea/conv.	3/2 NC	1250	2 bar
<b>434-034</b>	in linea/conv.	3/2 NC	1250	2 bar

**Valvola 5/2 vie attacchi da G1/4, bistabile**



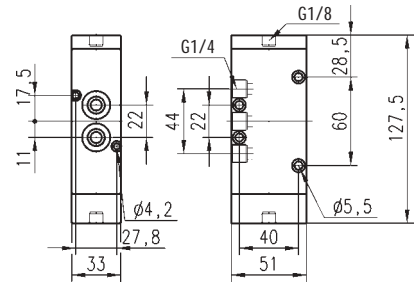
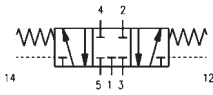
Mod.	Montaggio	Funzione	Portata NL/min	P. min pil.
<b>454-033</b>	in linea/conv.	5/2	1250	2 bar
<b>454-034</b>	in linea/conv.	5/2	1250	2 bar

**Valvola 5/3 vie centri chiusi attacchi da G1/8, monostabile con posizione stabile centrale**



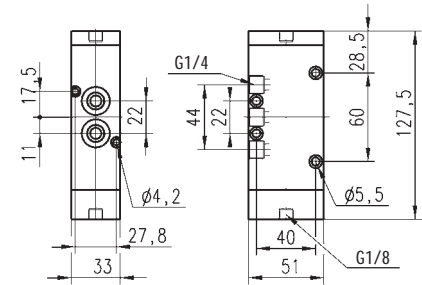
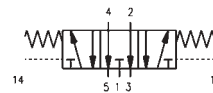
Mod.	Montaggio	Funzione	Portata NL/min	P. min pil.
<b>468-033</b>	in linea/conv.	5/3 CC	700	2,5 bar

## Valvola 5/3 vie centri chiusi attacchi da G1/4, monostabile con posizione stabile centrale



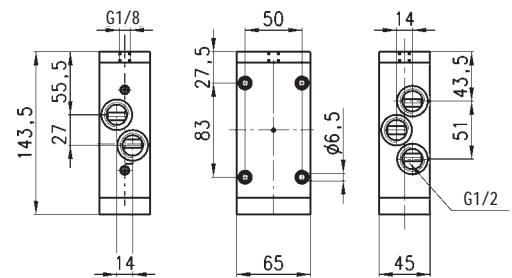
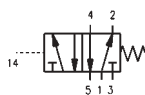
Mod.	Montaggio	Funzione	Portata NL/min	P. min pil.
464-033	in linea/conv.	5/3 CC	1250	2,5 bar

## Valvola 5/3 vie centri aperti attacchi da G1/4, monostabile con posizione stabile centrale



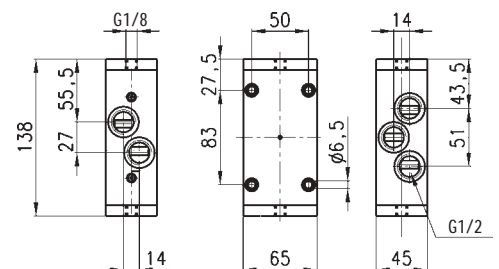
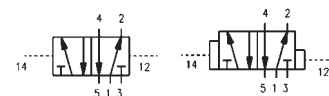
Mod.	Montaggio	Funzione	Portata NL/min	P. min pil.
474-033	in linea/conv.	5/3 CP	1250	2,5 bar

## Valvola 5/2 vie attacchi da G1/2, monostabile



Mod.	Montaggio	Funzione	Portata NL/min	P. min pil.
452C-035	in linea	5/2	1900	2,5 bar

## Valvola 5/2 vie attacchi da G1/2, bistabile



Mod.	Montaggio	Funzione	Portata NL/min	P. min pil.
452C-033	in linea	5/2	1900	2 bar
452C-034	in linea	5/2	1900	2 bar